

Faites le  
**PLEIN  
D'IDÉES**  
pour la fin  
d'Année !

**-10%\***

sur l'ensemble  
des produits  
de notre brochure et  
de notre catalogue Cube  
avec le code promo  
**IDÉES2018**

\* Offre valable jusqu'au 31/12/18  
pour un montant minimum de commande de 50€.

CONCEPTEUR & FABRICANT  
D'ACCESSOIRES DE PLV

# LE TWISTEUR: l'incontournable de notre métier !

Réf.: 792 090

**12€<sub>70</sub>**  
Les 100

**12€<sub>10</sub>**  
Les 1000

Réf.: 792 590

## **Twisteur métal 2 adhésifs - 150 mm**

Adhésif permanent sur les 2 extrémités.  
Se tord à volonté pour orienter le visuel.  
Se fixe sur tous types de surfaces.  
Charge maxi. conseillée : 40 g.

**+ DE  
25 MILLIONS**  
DE TWISTEURS FABRIQUÉS  
SUR NOTRE SITE DE  
CORMEILLES-EN-PARIS,  
PRÈS DE PARIS (95) !

*Twistez  
avec nous!*

## Accessoires de PRÉSENTATION

**12€<sub>80</sub>**  
Les 100

Réf.: 797 781

### **Entretoise mousse 25 x 25 x 25 mm**

Entretoise mousse avec adhésif  
permanent à chaque extrémité.  
Permet de décaler le visuel  
du panneau.

**18€<sub>20</sub>**  
Les 10

Réf.: 797 158

### **Grippeur base T large Plaque magnétique**

25 x 75 mm. Base sur plaque magnétique  
puissante. S'utilise sur des surfaces métalliques.  
Pour visuel d'épaisseur  
maxi 2 mm. Charge maxi  
conseillée : 100 g.



# On en PINCE pour elles !



Réf. : 163 409

## **Pince ressort orientable Base tube**

Articulation permettant de régler l'angle d'affichage du visuel. Se fixe sur des supports épais ou tube.  
Pour visuel épaisseur max. 5 mm.  
Hauteur 100 mm x Largeur 80 mm.

**25€<sub>75</sub>**  
Les 25

Réf. : 163 410

## **Double pince ressort orientable**

Articulation permettant de régler l'angle d'affichage du visuel. Se fixe sur des supports épais ou tube.  
Pour visuel épaisseur max. 3 mm.  
Hauteur 90 mm x Largeur 20 mm.



Réf. : 163 412

## **Pince ressort articulée Base tube**

Articulation permettant de régler l'angle d'inclinaison du visuel. Se fixe sur des supports épais ou tube.  
Pour visuel épaisseur max. 5 mm.  
Hauteur 100 mm x Largeur 80 mm.





Réf.: 950 120

## Limiteur de stock pour broche double

Se fixe sur broche double.  
Blanc. Ø 18 mm



**7€  
95**  
Les 100



Réf.: 950 121

## Limiteur de stock oval pour broche simple

Se fixe sur broche simple. Ø broche : 6 à 8 mm

**19€  
90**  
Les 250

Ça vous en  
**BROCHE**  
un coin?



L: 50 mm

**12€**  
Les 100

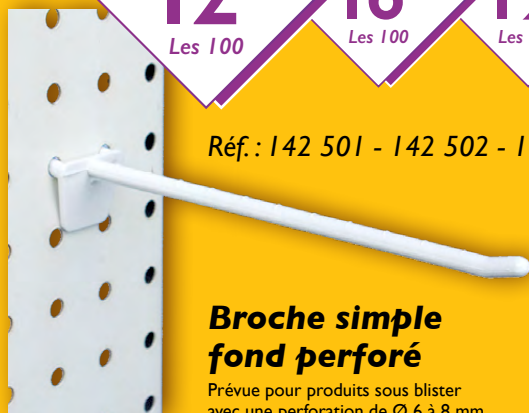
L: 110 mm

**16€**  
Les 100

L: 160 mm

**19€**  
Les 100

Réf.: 142 501 - 142 502 - 142 503



### Broche simple fond perforé

Prévue pour produits sous blister  
avec une perforation de Ø 6 à 8 mm.



L: 90 mm

**21€**  
Les 100

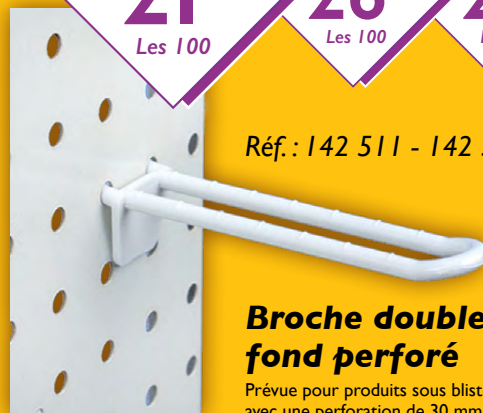
L: 170 mm

**26€**  
Les 100

L: 200 mm

**28€**  
Les 100

Réf.: 142 511 - 142 512 - 142 513



### Broche double fond perforé

Prévue pour produits sous blister  
avec une perforation de 30 mm.



+33 (0)1 30 25 88 40

2

DEMANDEZ NOTRE  
CATALOGUE CUBE





# Qui se ressemble S'ASSEMBLE ?



12€  
10  
Les 100

Réf.: 715 200

## **Pastille magnétique rectangulaire adhésive**

Caoutchouc magnétique. S'adapte sur tous supports grâce à sa face adhésive. Permet la fixation amovible d'une PLV sur un support métallique. Produit livré en pastilles de 25 x 75 mm.

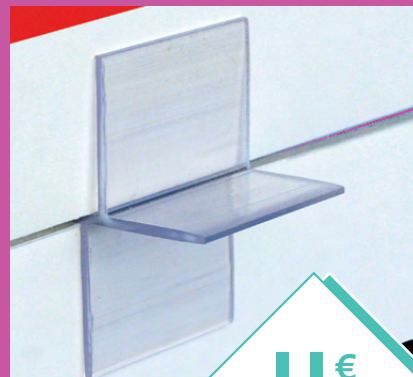


6€  
Les 100

Réf.: 796 820

## **Mini rivet plastique**

Rivet pour assemblage rapide et à l'aveugle de vos PLV carton. Pour épaisseur maxi. 6 mm. Assemblage permanent.



11€  
50  
Les 50

Réf.: 796 910

## **Support PVC transparent pour assemblage**

Pour assemblage rapide et sécurisé des étagères des PLV carton.

## Accessoires D'ASSEMBLAGE



19€  
Les 100

## **Réf.: 796 900 Équerre pour PLV carton**

Support pour étagère carton. S'utilise pour le montage des PLV carton. Maintien solide. Livrée en 2 pièces.





Je l'aimais, je l'aime  
et je l'**AIMANTERAI** !



**14€<sub>25</sub>**  
Les 50

Réf.: 793 310

**Platine adhésive  
avec accroche métal**

Platine adhésive Ø 40 mm.  
Crochet métal pour fixation de vos visuels.  
Permet une fixation plafond ou murale



**7€<sub>20</sub>**  
Les 100

Réf.: 793 307

**Platine adhésive  
crochet Ø 5 mm**

25 x 35 mm. Crochet fermé Ø 5 mm.  
Idéale pour suspendre un ensemble crochet  
ressort avec un visuel léger. Compatible  
avec la chaîne boules réf 172 160.



**23€**  
Les 100

Réf.: 797 584

**Attache rotative  
faux plafond**

Facile à pincer sur rail faux-plafond.  
Équipée d'un anneau rotatif.

ACCESSOIRES DE  
SUSPENSION



**12€<sub>90</sub>**  
Les 5

Avant  
première  
2019

Réf.: 715 040

**Aimant carré extra puissant**

Aimant carré blanc très puissant intégré dans une coque  
plastique étanche équipé d'un crochet fermé.  
Force portante : 30 kg



+33 (0)1 30 25 88 40

6

DEMANDEZ NOTRE  
CATALOGUE CUBE



Avant  
première  
2019

Réf.: 715 038

### Aimant rond extra puissant

Aimant rond de très grande puissance.  
Livré avec une protection caoutchouc pour  
éviter les rayures et d'un crochet fermé.  
Force portante : 60 kg - Ø 80 mm.

15€  
50  
L'unité



Long. 2m  
Charge 15kg

53€

Les 10

Long. 3m  
Charge 15kg

60€

Les 10

Long. 4m  
Charge 15kg

66€

Les 10

Long. 2m  
Charge 45kg

64€40

Les 10

Réf.: 724 020 - 724 021 - 724 022 - 724 023

### Kit câble autobloquant grippe® express

Kit composé d'un câble galvanisé composé d'une boucle  
+ d'un galet autobloquant. Système express permettant  
de régler la hauteur sans outils.

## Accessoires D'ÉTIQUETAGE



Réf.: 137 020

### Support adhésif pour porte-étiquette broche

20 x 65 mm. PE broche avec encoche de 11 mm.  
Équipé d'un adhésif pour fixation de porte-étiquettes,  
pochettes, PVC, etc.

3€  
80  
Les 50





**37€<sub>50</sub>**  
Les 5

Réf.: 950 830

**Potence  
magnétique  
Promobase®**

Potence I position équipée  
d'un bloc magnétique ultra puissant  
et d'une tige : verticale télescopique  
de 40 à 62 cm / horizontale fixe  
de 28. Tige réhaussée.  
Poids max du visuel conseillé : 1 kg.



Accessoires  
D'ORGANISATION

Réf.: 950 820

**Potence  
aluminium  
ventouse**

Tige fixe 22 cm - Crochets ouverts.  
Livrée non montée avec une ventouse  
Ø 60 mm ultra puissante et 2 crochets  
coulissants.  
Poids max du visuel conseillé : 200 g

**19€<sub>90</sub>**  
Les 10





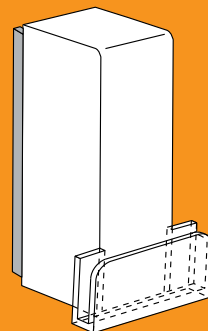
Qui s'y **FRONTON**  
s'y pique !



**21€**  
80  
Les 10

Réf.: 950 410  
**Bloc magnétique  
porte-fronton  
mural droit**

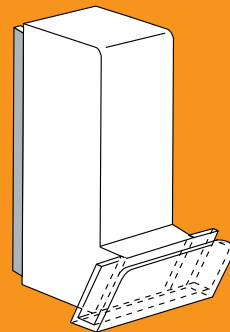
Bloc magnétique très puissant.  
Peu encombrant. Installation rapide.  
Permet de présenter des frontons droits  
sur des fonds en métal.  
Pour panneaux épaisseur 3 mm  
et hauteur maxi conseillée : 400 mm.



**21€**  
80  
Les 10

Réf.: 950 411  
**Bloc magnétique  
porte-fronton  
mural incliné**

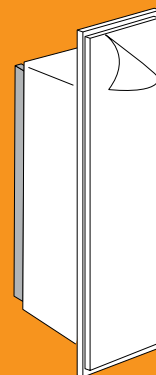
Bloc magnétique très puissant.  
Peu encombrant. Installation rapide.  
Permet de présenter des frontons  
inclinés à 25° sur des fonds en métal.  
Pour panneaux épaisseur 3 mm  
et hauteur maxi conseillée : 400 mm.



**17€**  
10  
Les 10

Réf.: 841 225  
**Bloc magnétique  
porte-fronton  
mural adhésif**

Bloc magnétique très puissant avec fixation  
du fronton sur adhésif. Permet de présenter  
des frontons droits de différentes épaisseurs  
sur des fonds en métal. Panneau conseillé :  
épaisseur de 1 à 3 mm et hauteur 300 mm  
maximum.



Avant  
première  
2019

# Le CROSS-MERCH pour mixer les plaisirs !

Avant  
première  
2019



89€  
L'unité

Réf.: 950 162

## Broche pour cross merchandising

Broche de 100 mm sur base aimantée.  
Se fixe sur toute surface métallique,  
à la verticale ou à l'horizontale.  
Idéale pour les opérations promotionnelles.  
Base en métal, broche en PVC.



40€  
Les 10

Réf.: 145 106

## Bac soldeur carré

Profondeur du bac 30 ou 60 cm selon  
le sens d'utilisation. Idéal pour la vente  
de produits additionnels ou pour mettre  
en avant nouveautés et promotions.  
Livré avec 2 pochettes A4 et 2 pochettes A5  
pour communiquer sur vos produits.  
En PETG. 29 x 29 x 90 cm



59€  
L'unité

Réf.: 145 105

## Colonne pour cross merchandising

Dotée d'un support aimanté, facile à monter  
et à installer sur les tablettes. Parfaite pour  
les ventes additionnelles. En PET.  
Livrée non montée.

Avant  
première  
2019



+33 (0)1 30 25 88 40

10

DEMANDEZ NOTRE  
CATALOGUE CUBE





# EASYFACING à poser



Réf.: 128 466  
Profondeur 360mm

**14€**  
L'unité

Réf.: 128 467  
Profondeur 460mm

**15€<sub>30</sub>**  
L'unité

- \* Module à poser équipé d'un poussoir avec butée de 60 mm intégrée pour gestion automatique des facings vers l'avant.
- \* Réglable en largeur de 137 à 280 mm.
- \* Rapide et facile à installer : platine pour accroche sur rail séparateur et bande de glisse pour pose libre.
- \* Peut s'utiliser en univers sec, frais ou surgelé. Livré avec le séparateur gauche.



Réf.: 128 470  
Profondeur 360mm

**2€**  
L'unité

**2€<sub>10</sub>**  
L'unité

**Séparateur  
Easyfacing**

Réf.: 128 471  
Profondeur 460mm



**2€<sub>40</sub>**  
L'unité

**Réhausse  
de butée  
Easyfacing**

Réf.: 128 605  
Hauteur 152mm

On s'appelle ?

Avant 12h\* si c'est urgent !

Devis  
personnalisé  
sous 48h



Par téléphone :

- ▶ +33 (0)1 30 25 88 40
- ▶ De 8h30 à 18h30



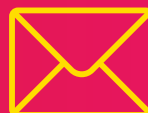
Par mail :

- ▶ [info@sitourcube.com](mailto:info@sitourcube.com)



Via notre site :

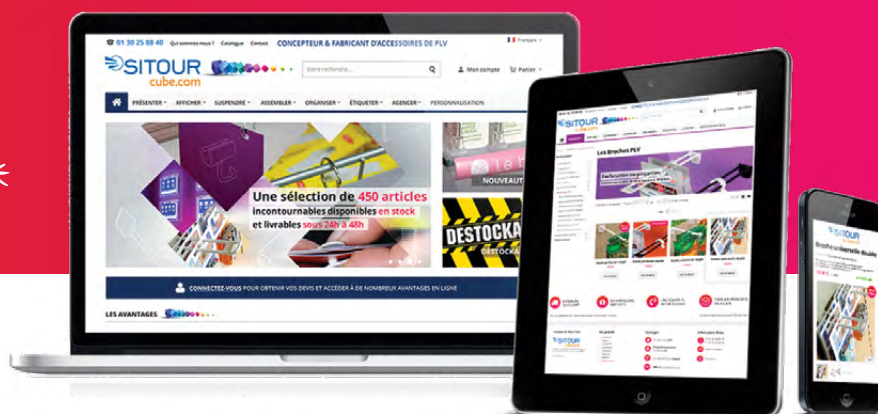
- ▶ [www.sitourcube.com](http://www.sitourcube.com)



Par courrier :

- ▶ SITOUR CUBE  
15, RUE GEORGES MÉLIÈS  
ZAC DES BOIS ROCHFORT  
CS 20083  
95240 CORMEILLES-EN-PARISIS

▶ RETROUVEZ TOUTE NOTRE OFFRE SUR :  
**WWW.SITOURCUBE.COM**



**CONCEPTEUR & FABRICANT  
D'ACCESSOIRES DE PLV**

\*Toute demande d'échantillons ou commande passée avant midi est envoyée le jour même.

RCS Pontoise : B562 064 972. SITOUR se réserve le droit de modifier à tout moment et sans préavis les produits décrits dans cette brochure. Document non contractuel. Tous droits réservés. La reproduction totale ou partielle de ce catalogue est strictement interdite sauf accord de la société holding. Octobre 2018.

Imprimé sur : 100% de vieux papier  
récupéré après usage selon  
la certification RAL UZ-14 - Le label  
allemand L'Ange Bleu.

